

# نظام ایده‌ها و نیازها

## چالش هفته

تاریخ: ۱۴۰۲/۱۱/۰۷



### ارتباط با ما



۰۹۰۲۰۰۵۹۷۸۸ ۰۷۱-۳۶۴۶۸۱۱۴



info@nan.ac



شیراز، بلوار جمهوری اسلامی، خیابان جام جم،  
مؤسسه استنادی و پایش علم و فناوری جهان اسلام  
(ISC)

کد پستی: ۷۱۹۴۶-۹۴۱۷۳

به منظور کمک به کاربردی نمودن دانش، تحقیقات و پارسا(پایان‌نامه و رساله)های دانشگاهی، پایش و پردازش نیازهای کشور، مشارکت عموم متخصصین جامعه در حل مسائل و استفاده از ظرفیت‌های گسترده موجود در کشور، در کلیه سطوح و تکمیل زنجیره ایده تا تجاری سازی نوآوری‌ها، دستاوردهای پژوهشی و اختراعات، در جهت ساختن ایرانی پیشرو، توسعه یافته و ایجاد بستر مناسب برای تمام ایرانیان مشتاق خدمت و علاقه مند به مشارکت، در سامانه نظام ایده‌ها و نیازها، توسط مؤسسه استنادی و پایش علم و فناوری جهان اسلام (ISC) به آدرس <https://nan.ac> در سال ۱۴۰۱ معرفی شده است. نظام ایده‌ها و نیازها شبکه نظام یافته، فعال، زنده و برخط است که ارتباط و تعامل بین "نیازپرداز" و "ایده‌پرداز" را در جهت تحقق اهداف مشخص شده، در سطح ملی برقرار می‌کند.

## حوزه موضوعی: فنی و مهندسی



فناوری طراحی و ساخت ماهواره با کاربرد در زلزله شناسی

لینک نیاز: <https://nan.ac/challenges/21469>

شناسه DOR نیاز: 20.1001.4.VN9G000=.2024.01.22.0.9

مالک نیاز: سازمان پژوهش های علمی و صنعتی ایران



فناوری طراحی و ساخت ماهواره با  
کاربرد در زلزله شناسی

## حوزه موضوعی: فنی و مهندسی

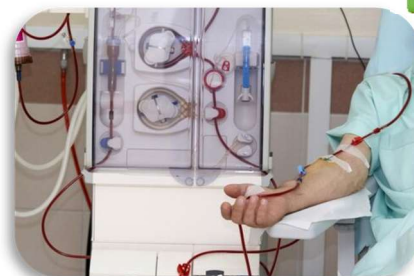


فناوری دیالیز پوشیدنی

لینک نیاز: <https://nan.ac/challenges/21458>

شناسه DOR نیاز: 20.1001.4.T99G000=.2024.01.21.0.2

مالک نیاز: سازمان پژوهش های علمی و صنعتی ایران



فناوری دیالیز پوشیدنی

ارتباط با ما

info@nan.ac



۰۹۰۲۰۰۵۹۷۸۸ ۰۷۱-۳۶۴۶۸۱۱۴



شیراز، بلوار جمهوری اسلامی، خیابان جام جم، موسسه استنادی و پایش علم و فناوری جهان اسلام (ISC)

کد پستی: ۹۴۱۷۳-۷۱۹۴۶



## حوزه موضوعی: فنی و مهندسی



توسعه فناوری ساخت کودهای معدنی پرمصرف

لینک نیاز: <https://nan.ac/challenges/21459>

شناسه DOR نیاز: 20.1001.4.TD9G000=2024.01.21.0.7

مالک نیاز: سازمان پژوهش های علمی و صنعتی ایران



توسعه فناوری ساخت کودهای معدنی  
پرمصرف

## حوزه موضوعی: فنی و مهندسی



فناوری استحصال عناصر ارزشمند از منابع شورابه ای / تلخابه ای

لینک نیاز: <https://nan.ac/challenges/21460>

شناسه DOR نیاز: 20.1001.4.TH9G000=2024.01.21.0.2

مالک نیاز: سازمان پژوهش های علمی و صنعتی ایران



فناوری استحصال عناصر ارزشمند از منابع  
شورابه ای / تلخابه ای

ارتباط با ما

info@nan.ac



۰۹۰۲۰۰۵۹۷۸۸ ۰۷۱-۳۶۴۶۸۱۱۴



شیراز، بلوار جمهوری اسلامی، خیابان جام جم، موسسه استنادی و پایش علم و فناوری جهان اسلام (ISC)

کد پستی: ۷۱۹۴۶-۹۴۱۷۳



## حوزه موضوعی: فنی و مهندسی



### فناوری تولید گاز هلیوم

لینک نیاز: <https://nan.ac/challenges/21462>

شناسه DOR نیاز: 20.1001.4.TS9G000=2024.01.21.0.2

مالک نیاز: سازمان پژوهش های علمی و صنعتی ایران



### فناوری تولید گاز هلیوم

## حوزه موضوعی: فنی و مهندسی



### فناوری تولید هیدروژن

لینک نیاز: <https://nan.ac/challenges/21463>

شناسه DOR نیاز: 20.1001.4.TX9G000=2024.01.21.0.7

مالک نیاز: سازمان پژوهش های علمی و صنعتی ایران



### فناوری تولید هیدروژن

### ارتباط با ما

info@nan.ac



۰۹۰۲۰۰۵۹۷۸۸ ۰۷۱-۳۶۴۶۸۱۱۴



شیراز، بلوار جمهوری اسلامی، خیابان جام جم، موسسه استنادی و پایش علم و فناوری جهان اسلام (ISC)

کد پستی: ۷۱۹۴۶-۹۴۱۷۳



## حوزه موضوعی: فنی و مهندسی



توسعه فناوری و ایجاد پالایشگاه گیاهان دارویی

لینک نیاز: <https://nan.ac/challenges/21464>

شناسه DOR نیاز: 20.1001.4.V19G000=.2024.01.21.0.2

مالک نیاز: سازمان پژوهش های علمی و صنعتی ایران



توسعه فناوری و ایجاد پالایشگاه گیاهان  
دارویی

## حوزه موضوعی: فنی و مهندسی



فناوری توربین باد با سرعت دورانی بالا

لینک نیاز: <https://nan.ac/challenges/21465>

شناسه DOR نیاز: 20.1001.4.V59G000=.2024.01.21.0.7

مالک نیاز: سازمان پژوهش های علمی و صنعتی ایران



فناوری توربین باد با سرعت دورانی بالا

ارتباط با ما

info@nan.ac



۰۹۰۲۰۰۵۹۷۸۸ ۰۷۱-۳۶۴۶۸۱۱۴

شیراز، بلوار جمهوری اسلامی، خیابان جام جم، مؤسسه استنادی و پایش علم و فناوری جهان اسلام (ISC)

کد پستی: ۷۱۹۴۶-۹۴۱۷۳



## حوزه موضوعی: فنی و مهندسی

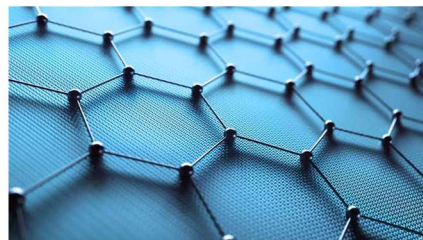


### فناوری تولید گرافن و مشتقات آن

لینک نیاز: <https://nan.ac/challenges/21466>

شناسه DOR نیاز: 20.1001.4.V99G000=.2024.01.21.0.2

مالک نیاز: سازمان پژوهش های علمی و صنعتی ایران



### فناوری تولید گرافن و مشتقات آن

## حوزه موضوعی: فنی و مهندسی



### توسعه فناوری تولید هپارین

لینک نیاز: <https://nan.ac/challenges/21467>

شناسه DOR نیاز: 20.1001.4.VD9G000=.2024.01.21.0.7

مالک نیاز: سازمان پژوهش های علمی و صنعتی ایران



### توسعه فناوری تولید هپارین

### ارتباط با ما

info@nan.ac



۰۹۰۲۰۰۵۹۷۸۸ ۰۷۱-۳۶۴۶۸۱۱۴

## حوزه موضوعی: فنی و مهندسی

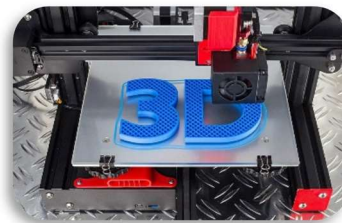


### فناوری پرینتر سه بعدی

لینک نیاز: <https://nan.ac/challenges/21468>

شناسه DOR نیاز: 20.1001.4.VH9G000=2024.01.21.0.2

مالک نیاز: سازمان پژوهش های علمی و صنعتی ایران



فناوری پرینتر سه بعدی

## حوزه موضوعی: فنی و مهندسی



فناوری های ساخت آلیاژهای کاربردی در ایمپلنت های پزشکی از جمله فولاد زنگ نزن تخریب ناپذیر LVM۳۱۶ و آلیاژ پایه منیزیم بیوتخریب پذیر

لینک نیاز: <https://nan.ac/challenges/21461>

شناسه DOR نیاز: 20.1001.4.TN9G000=2024.01.21.0.7

مالک نیاز: سازمان پژوهش های علمی و صنعتی ایران



فناوری های ساخت آلیاژهای کاربردی در ایمپلنت های پزشکی از جمله فولاد زنگ نزن تخریب ناپذیر LVM۳۱۶ و آلیاژ پایه منیزیم بیوتخریب پذیر

### ارتباط با ما

info@nan.ac



۰۹۰۲۰۰۵۹۲۸۸ ۰۷۱-۳۶۴۶۸۱۱۴



شیراز، بلوار جمهوری اسلامی، خیابان جام جم، موسسه استنادی و پایش علم و فناوری جهان اسلام (ISC)  
کد پستی: ۷۱۹۴۶-۹۴۱۷۳





## حوزه موضوعی: علوم پایه



هدف از پیاده سازی سامانه پیشنهادی رصد فضای مجازی، ایجاد یک مرکز ملی پایش و کنترل برخط فعالیت ها، اظهارنظرها و افکار عمومی در فضای مجازی در خصوص عملکرد وزارت علوم، تحقیقات و فناوری است. این سامانه با بهره مندی از توانمندی های پیشرفته داده کاوی، متن کاوی و هوش مصنوعی، امکان تحلیل برخط میلیون ها داده و محتوا را به صورت ۲۴ ساعته فراهم می آورد. خروجی سامانه شامل شناسایی روندها، الگوهای رفتاری، طبقه بندی عواطف، تحلیل مضامین کلیدی و ارایه هشدارها و توصیه های لازم در خصوص بحران های احتمالی خواهد بود.



طراحی و پیاده سازی نظام رصد و پایش فضای مجازی در حوزه عملکرد وزارت علوم، تحقیقات و فناوری

لینک نیاز: <https://nan.ac/challenges/21137>

شناسه DOR نیاز: 20.1001.4.J590000=2024.01.03.0.1

مالک نیاز: پارک علم و فناوری یزد

## حوزه موضوعی: علوم پایه



هدف از پیاده سازی داشبورد مدیریتی پیشنهادی، فراهم آوردن زیرساختی جامع برای تجزیه و تحلیل داده ها و اطلاعات حوزه های مختلف وزارت علوم، تحقیقات و فناوری، استخراج الگوها و بینش های کلیدی مرتبط با عملکرد، و ارایه آن ها به صورتی درک پذیر و کاربردی به مدیران ارشد جهت تسهیل و تسریع تصمیم گیری ها و سیاست گذاری های اثربخش است. از طریق این داشبورد، امکان پایش شاخص های کلیدی عملکردی، شناسایی روندها و الگوها، مقایسه با اهداف و نقاط مرجع، و آینده نگری بر مبنای داده های تاریخی و جاری فراهم می آید.



طراحی و استقرار داشبورد مدیریتی وزارت علوم، تحقیقات و فناوری مبتنی بر BA

لینک نیاز: <https://nan.ac/challenges/21136>

شناسه DOR نیاز: 20.1001.4.J190000=2024.01.03.0.6

مالک نیاز: پارک علم و فناوری یزد

### ارتباط با ما

info@nan.ac



۰۹۰۲۰۰۵۹۲۸۸ ۰۷۱-۳۶۴۶۸۱۱۴

شیراز، بلوار جمهوری اسلامی، خیابان جام جم، موسسه استنادی و پایش علم و فناوری جهان اسلام (ISC)

کد پستی: ۷۱۹۴۶-۹۴۱۷۳



## حوزه موضوعی: علوم پایه



هدف از پیاده سازی این سامانه، ایجاد یک زیرساخت ملی برای استانداردسازی، یکپارچه سازی، کنترل کیفیت و اشتراک گذاری داده ها در حوزه آموزش عالی، پژوهش و فناوری است. استقرار چنین سامانه ای موجب خواهد شد تا داده ها و اطلاعات پراکنده موجود در این حوزه، بر اساس چارچوبی یکپارچه و مبتنی بر استانداردهای ملی و بین المللی سازماندهی و مدیریت شوند. با اجرای این طرح، امکان به اشتراک گذاری و تبادل داده بین ذی نفعان مختلف فراهم می آید و عدم تکرار در جمع آوری داده ها نیز محقق خواهد شد. در نهایت افزایش سطح اعتبار و شفافیت داده ها، به بهبود کیفیت تصمیم گیری ها و سیاست گذاری ها در این حوزه منتهی خواهد شد.



لینک نیاز: <https://nan.ac/challenges/21135>

شناسه DOR نیاز: 20.1001.4.HX90000=2024.01.03.0.1

مالک نیاز: پارک علم و فناوری یزد

نظام استانداردسازی و اعتبارسنجی داده های آموزش، پژوهش و فناوری

## حوزه موضوعی: علوم پایه



هدف از این نیاز، طراحی و پیاده سازی سیستمی جامع به منظور دریافت، ثبت، طبقه بندی، تجزیه و تحلیل و گزارش دهی شکایات و بازخوردهای ارسالی از سوی ذی نفعان برای بهبود مستمر فرایندها و خدمات سازمان می باشد.



لینک نیاز: <https://nan.ac/challenges/21134>

شناسه DOR نیاز: 20.1001.4.HS90000=2024.01.03.0.6

مالک نیاز: پارک علم و فناوری یزد

پیاده سازی سامانه تحلیل شکایات و گزارش های ذی نفعان

### ارتباط با ما

info@nan.ac



۰۹۰۲۰۰۵۹۷۸۸ ۰۷۱-۳۶۴۶۸۱۱۴



شیراز، بلوار جمهوری اسلامی، خیابان جام جم، موسسه استنادی و پایش علم و فناوری جهان اسلام (ISC)  
کد پستی: ۷۱۹۴۶-۹۴۱۷۳



## حوزه موضوعی: علوم پایه



هدف از این نیاز طراحی و راهاندازی سامانه‌ای جامع و یکپارچه با قابلیت‌ها و زیرساخت‌های لازم، به منظور تسهیل و ترغیب مشارکت گسترده و فعال ذی‌نفعان در فرایندهای نظارت و ارزیابی عملکرد وزارت علوم، تحقیقات و فناوری، افزایش سطح شفافیت و پاسخگویی وزارتخانه به جامعه، و بهبود مستمر کیفیت خدمات ارائه شده، با بهره‌گیری از ظرفیت دانش جمعی و بازخوردهای افراد و گروه‌های ذی‌نفع می‌باشد.

لینک نیاز: <https://nan.ac/challenges/21133>

شناسه DOR نیاز: 20.1001.4.HN90000=2024.01.03.0.1

مالک نیاز: پارک علم و فناوری یزد



سامانه گزارش دهی و مشارکت ذی‌نفعان  
در نظارت و ارزیابی

## حوزه موضوعی: علوم پایه



هدف از این نیاز، طراحی و پیاده‌سازی سامانه‌ای جامع و هوشمند به منظور نظارت و ارزیابی مستمر فعالیت‌ها، خدمات و پیامدهای عملکرد وزارت علوم، تحقیقات و فناوری، با هدف شناسایی نقاط قوت و ضعف، رفع چالش‌ها و موانع، و ارتقای شاخص‌های کلیدی عملکردی از جمله بهره‌وری، اثربخشی، کیفیت خدمات و میزان رضایتمندی ذی‌نفعان در راستای تحقق اهداف و برنامه‌های اسناد بالادستی نظام آموزش عالی و پژوهش کشور است.

لینک نیاز: <https://nan.ac/challenges/21132>

شناسه DOR نیاز: 20.1001.4.HH90000=2024.01.03.0.6

مالک نیاز: پارک علم و فناوری یزد



الگو و سامانه رصد پیامدهای مرتبط با  
عملکرد وزارت علوم، تحقیقات و فناوری  
(پیامدسنجی)

### ارتباط با ما

info@nan.ac



۰۹۰۲۰۰۵۹۲۸۸ ۰۷۱-۳۶۴۶۸۱۱۴



شیراز، بلوار جمهوری اسلامی، خیابان جام جم، موسسه استنادی و پایش علم و فناوری جهان اسلام (ISC)

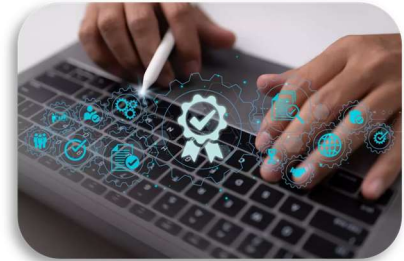
کد پستی: ۷۱۹۴۶-۹۴۱۷۳



## حوزه موضوعی: علوم پایه



هدف از پیاده سازی این سامانه، طراحی و راه اندازی یک سیستم جامع تحلیل داده و هوش تصمیم یار به منظور توانمندسازی سازمان در زمینه تصمیم گیری‌های مبتنی بر شواهد و اطلاعات است. این سامانه با اتصال به سامانه‌ها و منابع اطلاعاتی سازمان و بهره‌گیری از ظرفیت‌های پیشرفته داده‌کاوی و تجزیه و تحلیل آن، امکان جمع‌آوری، تحلیل، مدل‌سازی و استنتاج الگوهای مفید از داده‌ها را فراهم می‌کند. خروجی این سامانه، شامل انواع گزارشات تحلیلی، داشبوردهای مدیریتی، شاخص‌های عملکردی و هشدارهای هوشمند خواهد بود که به عنوان بستری برای حمایت از تصمیم‌گیری‌های استراتژیک و عملیاتی مدیران ارشد سازمان قابل استفاده است.



لینک نیاز: <https://nan.ac/challenges/21130>

شناسه DOR نیاز: 20.1001.4.H990000=.2024.01.03.0.6

مالک نیاز: پارک علم و فناوری یزد

پیاده سازی سامانه تحلیل داده و پشتیبان  
تصمیم گیری هوشمند

## حوزه موضوعی: فنی و مهندسی، کشاورزی و منابع طبیعی



نیاز پژوهشی اداره کل جهاد کشاورزی استان قم-- با توسعه شهرها و افزایش مصرف آب، مقدار زیادی فاضلاب تولید می‌شود که پساب این فاضلاب‌ها به شرط استفاده اصولی از پساب تصفیه شده می‌تواند به عنوان منبعی ارزشمند در بخش کشاورزی مصرف شود. به علاوه، امروزه بحران کم‌آبی، باعث استفاده مجدد از پساب فاضلاب در بخش کشاورزی شده است. استفاده از پساب در کشاورزی دارای فواید زیادی است، اما باید به موانع موجود در این راه نیز توجه کرد. برخی از مشکلات ممکن در اثر استفاده بلند مدت از پساب در کشاورزی شامل مسایل بهداشتی، کاهش کیفیت خاک و به تبع آن کاهش کمیت و کیفیت محصولات است. به همین دلیل نگرانی‌هایی در مورد استفاده بلند مدت از پساب در کشاورزی وجود دارد. امروزه، در بسیاری از نقاط جهان استفاده از فاضلاب های شهری و صنعتی در آبیاری به امری معمول و متعارف تبدیل شده است که به دلایل اقتصادی و محیط زیستی در مدیریت منابع آب اهمیت دارد.

لینک نیاز: <https://nan.ac/challenges/21474>

شناسه DOR نیاز: 20.1001.4.W99G000=.2024.01.22.0.4

مالک نیاز: استانداری قم



افزایش بهره وری باغات پسته با بکارگیری  
روشهای کاهش تنش شوری، خشکی و  
بهبود تغذیه

### ارتباط با ما

info@nan.ac

۰۹۰۲۰۰۵۹۷۸۸ ۰۷۱-۳۶۴۶۸۱۱۴

شیراز، بلوار جمهوری اسلامی، خیابان جام جم، موسسه استنادی و پایش علم و فناوری جهان اسلام (ISC)  
کد پستی: ۷۱۹۴۶-۹۴۱۷۳

## حوزه موضوعی: علوم پایه، فنی و مهندسی



نیاز پژوهشی جهاد دانشگاهی استان - لقاح آزمایشگاهی (in vitro fertilization; IVF) با یا بدون تزریق داخل سیتوپلاسمی اسپرم (intracytoplasmic sperm injection; ICSI) یک روش درمانی معمول است که برای زوج‌های نابارور استفاده می‌شود. تصور می‌شود انتخاب اسپرم با کیفیت بالا ممکن است پیامدها را در این زوج‌ها بهبود بخشد. تکنیک‌های پیشرفته انتخاب اسپرم از روش‌های پیچیده‌ای، برای انتخاب اسپرم سالم، بالغ و دارای ساختار سالم برای لقاح استفاده می‌کنند. با وجود استفاده از این تکنیک‌ها در بسیاری از مراکز در سراسر جهان، میزان اثربخشی آن‌ها نامشخص است. اغلب این روش‌ها با معیارهای متفاوت و توسط متخصص انسانی با کمک استفاده از ابزار بزرگنمایی در آزمایشگاه انجام می‌گیرد. روش بکارگیری فناوری هوش مصنوعی در این زمینه می‌تواند باعث افزایش کیفیت گردد. در این روش همچنین می‌توان با کاهش تاثیر متخصص انسانی، احتمال خطای انسانی را در این زمینه را تا حدود زیادی کاهش داد. همچنین در این روش سرعت عملکرد انتخاب اسپرم می‌تواند افزایش یابد.



امکان سنجی طراحی و تولید نرم افزار  
انتخاب بهینه اسپرم با کمک فناوری هوش  
مصنوعی در فرآیند روش های کمک باروری

لینک نیاز: <https://nan.ac/challenges/21473>

شناسه DOR نیاز: 20.1001.4.W59G000=2024.01.22.0.9

مالک نیاز: استانداری قم

## حوزه موضوعی: علوم انسانی، علوم پایه، فنی و مهندسی



هدف از پیاده سازی این سامانه، طراحی و راه اندازی یک سیستم جامع تحلیل داده و هوش تصمیم یار به منظور توانمندسازی سازمان در زمینه تصمیم گیری‌های مبتنی بر شواهد و اطلاعات است. این سامانه با اتصال به سامانه‌ها و منابع اطلاعاتی سازمان و بهره‌گیری از ظرفیت‌های پیشرفته داده‌کاوی و تجزیه و تحلیل آن، امکان جمع‌آوری، تحلیل، مدل‌سازی و استنتاج الگوهای مفید از داده‌ها را فراهم می‌کند. خروجی این سامانه، شامل انواع گزارشات تحلیلی، داشبوردهای مدیریتی، شاخص‌های عملکردی و هشدارهای هوشمند خواهد بود که به عنوان بستری برای حمایت از تصمیم‌گیری‌های استراتژیک و عملیاتی مدیران ارشد سازمان قابل استفاده است.



تدوین نقشه راه تامین مالی بنگاه‌های  
اقتصادی استان قم

لینک نیاز: <https://nan.ac/challenges/21472>

شناسه DOR نیاز: 20.1001.4.W19G000=2024.01.22.0.4

مالک نیاز: استانداری قم

ارتباط با ما

info@nan.ac

۰۹۰۲۰۰۵۹۷۸۸ ۰۷۱-۳۶۴۶۸۱۱۴

شیراز، بلوار جمهوری اسلامی، خیابان جام جم، موسسه استنادی و پایش علم و فناوری جهان اسلام (ISC)

کد پستی: ۷۱۹۴۶-۹۴۱۷۳

## حوزه موضوعی: علوم انسانی، فنی و مهندسی



نیاز پژوهشی اداره کل آموزش فنی و حرفه ای استان قم: تدوین سند توسعه مهارت استان قم با رویکرد نیازسنجی آموزشی و تعیین نقش متولیان اصلی مهارت آموزی مبتنی بر سند آمایش استان قم و سند اشتغال استان قم وسایر اسناد بالادستی



لینک نیاز: <https://nan.ac/challenges/21471>

شناسه DOR نیاز: 20.1001.4.VX9G000=.2024.01.22.0.9

مالک نیاز: استانداری قم

تدوین سند توسعه مهارت استان قم با رویکرد نیازسنجی آموزشی و تعیین نقش متولیان اصلی مهارت آموزی مبتنی بر سند آمایش استان قم و سند اشتغال استان قم و سا

## حوزه موضوعی: علوم پایه، فنی و مهندسی، علوم بهداشت



نیاز پژوهشی شرکت آب و فاضلاب استان قم --- با توجه به حجم بالای تولید لجن در تصفیه خانه های فاضلاب قابلیت استفاده از آن در فراوری و تولید کود آلی و نگرانی دستگاه های نظارتی از جمله سازمان حفاظت محیط زیست و جهاد کشاورزی در خصوص تاثیرات نامطلوب فلزات سنگین در خاک و سلامت انسانی و جهت تسریع در صدور مجوزهای احداث کارخانه تولید کود پیشنهاد می شود که حذف فلزات سنگین از لجن در اولویت قرار گیرد. - کاهش ضایعات و تلفات در بخش کشاورزی و استفاده بهینه از کل ضایعات، پسماندهای غیر قابل اجتناب تولید شده. - بررسی استاندارد کیفی فاضلاب تصفیه شده برای استفاده در کشاورزی، صنعت و محیط زیست - کاهش ضایعات و تلفات در بخش کشاورزی و استفاده بهینه از کل ضایعات، پسماندهای غیر قابل اجتناب تولید شده



لینک نیاز: <https://nan.ac/challenges/21478>

شناسه DOR نیاز: 20.1001.4.WS9G000=.2024.01.22.0.4

مالک نیاز: استانداری قم

بررسی روش های حذف فلزات سنگین از لجن فاضلاب قبل یا حین فرایند فراوری لجن

ارتباط با ما

info@nan.ac

۰۹۰۲۰۰۵۹۷۸۸ ۰۷۱-۳۶۴۶۸۱۱۴



## حوزه موضوعی: دامپزشکی، علوم پایه

۲۵

نیاز پژوهشی اداره کل دامپزشکی استان قم-- کمپلکس تنفسی طیور از مهمترین خسارات اقتصادی وارده بر صنعت طیور بوده که کاهش قابل توجهی در تولیدات گوشت مرغ داشته و در نتیجه تامین پروتئین انسانی با منشا طیور تحت تاثیر مستقیم قرار می گیرند. این موضوع می تواند امنیت غذایی حاصل از تولیدات پروتئینی را تحت تاثیر قرار دهد. در میان عوامل ایجاد کننده کمپلکس تنفسی طیور، آلودگی به اورنیتوباکتریوم رینوتراکیال اخیرا مطرح شده و با توجه به مطالعات انجام شده در سایر کشورها و همچنین برخی استان های جمهوری اسلامی ایران، احتمال می رود نقش قابل توجهی در ضایعات موجود در لاشه کشتارگاهی طیور استان قم داشته باشد. نقش این میکرو ارگانیسم در کاهش امنیت غذایی با منشا تولیدات طیور مشخص می شود. متناسب با ویژگی های آن راهکارهای مبارزه ای نظیر تجویز واکسن موثر یا داروی موثر استحصال و ارایه می گردد؛ در نتیجه راهکارهای کاهش ناپایداری امنیت غذایی مرتبط ارایه می گردد.



بررسی میزان آلودگی به اورنیتوباکتریوم (bacterium) ORT رینوتراکیال در rhinotracheal Ornithobacterium واحدهای پرورش مرغ گوشتی استان قم

لینک نیاز : <https://nan.ac/challenges/21477>

شناسه DOR نیاز : 20.1001.4.WN9G000=.2024.01.22.0.9

مالک نیاز: استانداری قم

## حوزه موضوعی: علوم انسانی، علوم پایه

۲۶

نیاز پژوهشی اداره کل ورزش و جوانان استان قم و اداره کل فرهنگ و ارشاد اسلامی استان قم -- استفاده مفرط از شبکه های اجتماعی تلفن همراه همچون تلگرام، اینستاگرام و ... در حالی رشد فزاینده ای گرفته که اثرات اجتماعی استفاده طولانی مدت از آنها نادیده گرفته شده است. استفاده از شبکه های اجتماعی تلفن همراه در ایران به سرعت تبدیل به نوعی اعتیاد میان بسیاری از نوجوانان و جوانان شده و برخی از آسیب های اجتماعی را تشدید کرده است. زندگی روزمره نسل جوان به شبکه های اجتماعی تلفن همراه گره خورده است. بین مولفه های سبک زندگی همچون تغییر سلیقه در نوع پوشش، تغییر در شیوه تغذیه، تغییر در خودآرایی، تغییر در انتخاب دکوراسیون و اثاثیه منزل، تغییر در سبک خرید، تغییر در شیوه های گذران اوقات فراغت و تفریح و تغییر در تعاملات و ارتباطات رو در روی کاربران با میزان استفاده از شبکه های اجتماعی تلفن همراه رابطه وجود دارد به طوری که با افزایش ساعات استفاده از این شبکه ها تغییر در هر یک از مولفه های سبک زندگی نیز بیشتر می شود از این رو به نظر می رسد یکی از مهم ترین موضوعات کاربردی در حوزه جوانان می باشد.



بررسی تاثیر استفاده از فضای مجازی ( شبکه های اجتماعی) بر سبک زندگی و نقش خانواده در جامعه پذیری فرزندان و جوانان شهر قم و ارائه راهکار

لینک نیاز : <https://nan.ac/challenges/21483>

شناسه DOR نیاز : 20.1001.4.XD9G000=.2024.01.23.0.1

مالک نیاز: استانداری قم

ارتباط با ما

info@nan.ac

۰۹۰۲۰۰۵۹۷۸۸ ۰۷۱-۳۶۴۶۸۱۱۴

## حوزه موضوعی: علوم پایه، فنی و مهندسی



نیاز پژوهشی اداره کل نوسازی مدارس استان قم -- هدف از این پژوهش، تهیه یک نقشه جامع آموزشی در سطح استان قم می باشد، به گونه ای که این نقشه به همراه پیوستها و گزارش های تفصیلی آن، بتواند مددیار مجموعه ی مدیریت آموزشی استان جهت برنامه ریزی هر چه دقیق تر در راستای توسعه زیرساختهای آموزشی، متناسب با رشد جمعیت دانش آموزی باشد. - کمک موثر به برنامه ریزی های آموزشی و توسعه ی هدفمند زیرساختها - تسریع در تصمیم گیری های مدیریتی همراه با پشتوانه قوی و با قابلیت اطمینان بالاتر نسبت به روش های رایج کنونی و قدیمی



لینک نیاز: <https://nan.ac/challenges/21482>

شناسه DOR نیاز: 20.1001.4.X99G000=.2024.01.23.0.6

مالک نیاز: استانداری قم

بررسی وضعیت و تدوین سند توسعه فضاهای آموزشی استان با محوریت برقراری عدالت آموزشی و ارائه راهبردهای عملی

## حوزه موضوعی: کشاورزی و منابع طبیعی



نیاز پژوهشی اداره کل منابع طبیعی و آبخیزداری استان قم -- با عنایت به قرارگیری استان قم در حاشیه کویر مرکزی ایران و با توجه به فعالیت های طبیعی (تغییر شرایط اقلیمی از جمله افزایش درجه حرارت، کاهش بارندگی ها، تغییر تواتر بارندگی ها) و انسانی (عدم تخصیص حق آبه های زیست محیطی، برداشت بیش از حد از منابع آب زیر زمینی، چرای دام، معادن و . . .) فرآیند بیابان زایی در استان رشد و توسعه شدیدتری در چند سال گذشته داشته است. یکی از روش های مقابله با بیابان زایی، توسعه پوشش گیاهی از طریق اجرای عملیات های بیولوژیک (نهالکاری، بوته کاری، بذرکاری و بذرپاشی) می باشد. از گذشته تا کنون بیشتر از گونه های تاغ و آتریپلکس (با توجه به تحمل شرایط محیطی و بردباری بالای آنها در مناطق بیابانی و عدم نیاز به مراقبت و نگهداری دائم) در امور بیابان زدایی استفاده می شود.



لینک نیاز: <https://nan.ac/challenges/21481>

شناسه DOR نیاز: 20.1001.4.X59G000=.2024.01.22.0.9

مالک نیاز: استانداری قم

بررسی و معرفی گونه های مقاوم به کم آبی و خشکی به منظور جایگزینی گونه های تاغ و آتریپلکس در اراضی بیابانی و مراتع ضعیف استان جهت مقابله با بیابان زایی

ارتباط با ما

info@nan.ac

۰۹۰۲۰۰۵۹۷۸۸ ۰۷۱-۳۶۴۶۸۱۱۴



## حوزه موضوعی: علوم پایه، فنی و مهندسی



نیاز پژوهشی شرکت سهامی آب منطقه ای قم -- منابع آب زیرزمینی بعنوان یکی از منابع اصلی و استراتژیک به ویژه در مناطق خشک و نیمه خشک می باشد. بهره برداری ناپایدار از این منابع حیاتی معضلات اجتماعی اکولوژیکی گسترده ای را به همراه داشته است. مشارکت اجتماعی یکی از مولفه های مهم و حیاتی در زمینه ی بهره برداری پایدار از منابع آب می باشد. عدم تحقق اهداف مرتبط با مشارکت مردمی یکی از چالش های اصلی مرتبط با حفاظت از منابع آب زیرزمینی بشمار می رود. پژوهش پیشنهادی آسیب شناسی مبتنی بر مرزبندی های اجتماعی در مدیریت مشارکتی منابع آب را با بکارگیری نظریه های جدید مورد توجه قرار خواهد داد.



لینک نیاز: <https://nan.ac/challenges/21480>

شناسه DOR نیاز: 20.1001.4.X19G000=.2024.01.22.0.4

مالک نیاز: استانداری قم

آسیب شناسی ریشه های نهادی از منابع آب سطحی و زیرزمینی محدوده های مطالعاتی استان قم

## حوزه موضوعی: علوم پایه، فنی و مهندسی، ریاضی کاربردی، بهینه سازی



نیاز پژوهشی شرکت پخش فرآورده های نفتی منطقه قم -- مسیله مکان یابی جایگاههای سوخت با هدف کمینه کردن هزینه ها در بحث انتقال فرآورده از طریق نفتکش، دسترسی آسانتر مردم، پیش بینی های آینده در خصوص توسعه شهری و مستحذات مهم استانی، سوق دادن سرمایه های مردمی به مکان های بهینه از حیث ملاحظات اقتصادی و اجتماعی و کاهش هزینه های کنترلی یکی از مهمترین موضوعات در بحث توزیع متوازن سوخت می باشد. این مسیله با در نظر گرفتن محدودیتهایی مانند محدودیت بودجه، فاصله حداقلی بین جایگاههای سوخت، محدودیت دامنه دسترسی خودروهای حمل و نقل و میزان تقاضا برای سوخت رانندگان، مدلسازی می شود. روشها ی مختلفی برای حل این مسیله از جمله روشهای مبتنی بر مدل های ریاضی، الگوریتم های فراابتکاری و روشهای ترکیبی وجود دارد.



لینک نیاز: <https://nan.ac/challenges/21479>

شناسه DOR نیاز: 20.1001.4.WX9G000=.2024.01.22.0.9

مالک نیاز: استانداری قم

مکانیابی بهینه جایگاههای عرضه سوخت با استفاده از مدلسازی و الگوریتم های ریاضی: مطالعه موردی شرکت پالایش و پخش فرآورده های نفتی استان قم

ارتباط با ما

info@nan.ac

۰۹۰۲۰۰۵۹۲۸۸ ۰۷۱-۳۶۴۶۸۱۱۴